

Kernzone 01  
Strandbad Zeulenroda

**Seerestaurant und Seebühne  
Plan 1**

Neubau Seerestaurant mit Terrasse,  
Neubau Seebühne mit Funktionsgebäude

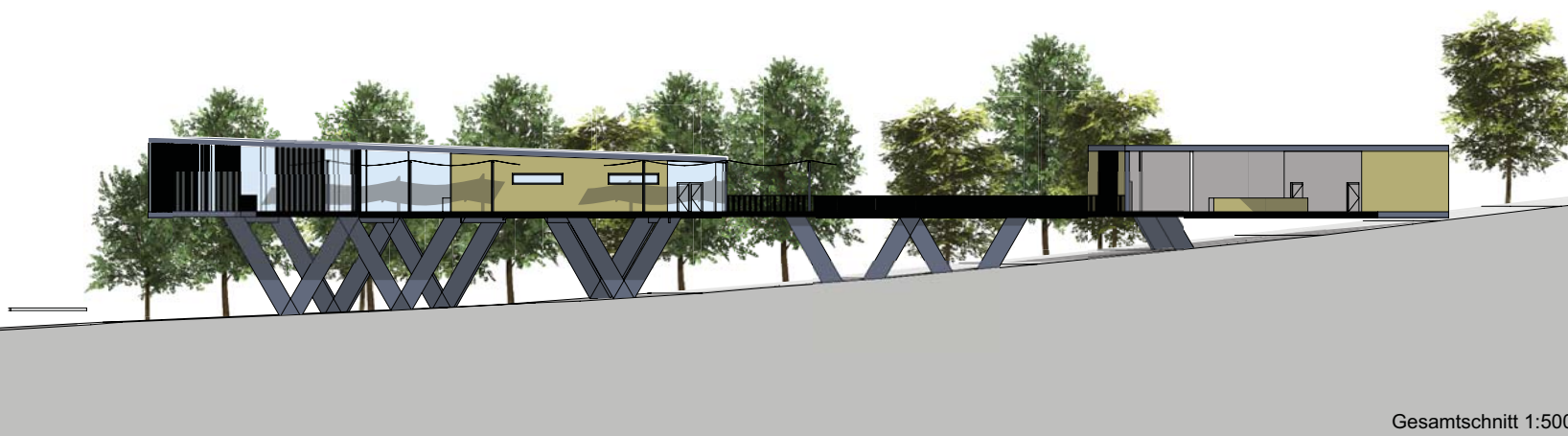
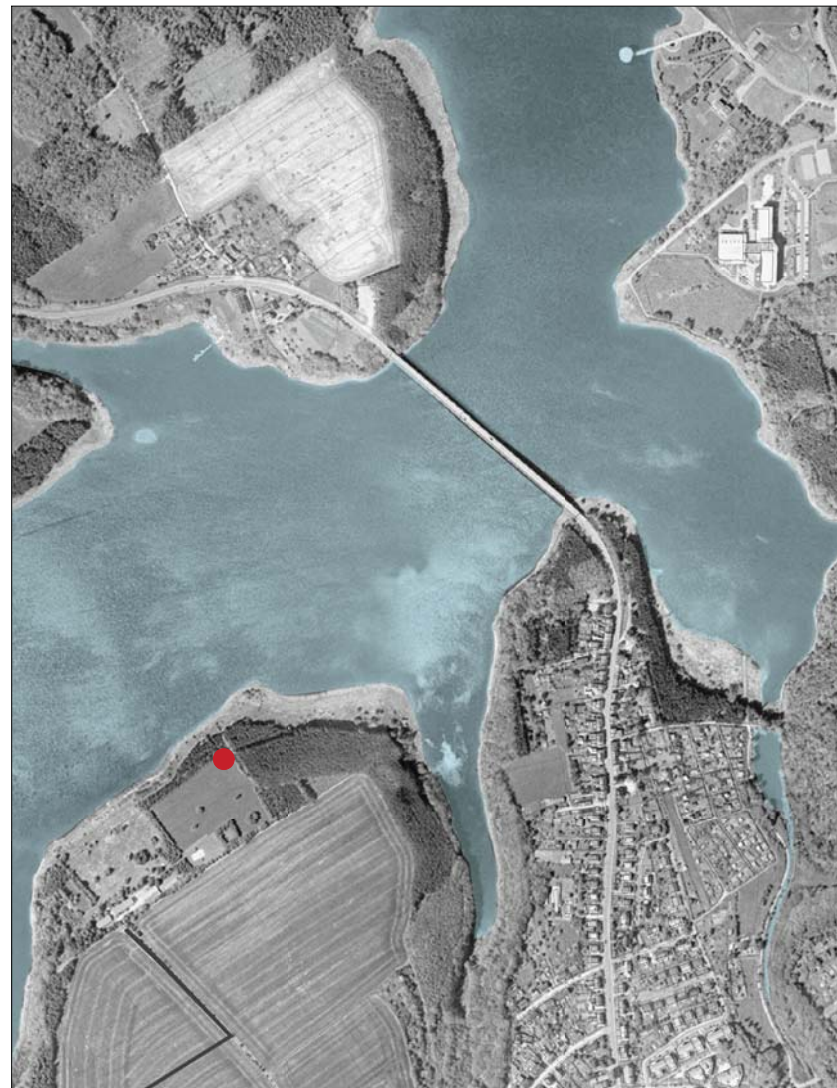
Seerestaurant (ganzjähriger Betrieb)  
Bühne als temporärer Bau (Spielzeit)  
Funktionsgebäude mit Ausschank

Baukosten	
Seerestaurant brutto (KG 300/400):	ca. 840.000,00 €
Seeterrasse brutto (KG 300/400):	ca. 258.000,00 €
Funktionsgebäude brutto (KG 300/400):	ca. 367.000,00 €

Planungskosten (KG 700): ca. 217.000,00 €

Gesamkosten brutto (KG 300/400): ca. 1.682.000,00 €

Planungs- und Durchführungszeitraum: bis 2020



Lageplan 1:500